

波曲，达亚中褶，内线极细弱，双线黑色，有间断，剑纹只现一黑点，环纹大，斜圆形，有不完整的黑边，肾纹黄褐色，中有褐环，中线黑色，模糊，外线细弱，黑褐色，细波浪形，外一线细锯齿形，齿尖在翅脉上为黑点，双线间黄褐色，亚端线黄褐色，外侧衬黑褐色；后翅暗褐色，缘毛黄褐色；腹部褐色。

雄蛾抱钩细指形，抱器内突特肥，阳茎细，端部有一斜脊，其上一列锯齿（图235）。

分布 西藏。

锐歹夜蛾 *Diarsia acutipennis* Boursin (图版 XIII-37)

Diarsia acutipennis Boursin, 1954, Bonn. Zool. Beitr. 5: 231, pl. 2, fig. 21; pl. 8, fig. 15 male genitalia. (陕西太白)

翅展 40mm。头部与胸部褐色；前翅红褐色，各横线不清晰，基线双线黑褐色，自前缘脉至中室后，内缘双线黑褐色，微波曲外斜，剑纹只现一黑点，环纹与肾纹不明显，两纹间的中室黑褐色，外线双线黑褐色，前半外弯，后半稍内斜，亚端线黑褐色，模糊；后翅灰褐色，缘毛色浅；腹部褐色。

分布 陕西。

染歹夜蛾 *Diarsia tinctoria* (Leech) (图版 XIII-38)

Graphiphora tinctoria Leech, 1900, Trans. ent. Soc. Lond. p. 41. (峨眉山)

Diarsia tinctoria: Boursin, 1954, Bonn. zool. Beitr. 5: 230, Pl. 2, fig. 20; pl. 8. fig. 13. —Chen. 1986, Cutworms agric. reg. China p.130.

翅展 33mm。头部棕褐色；胸部及前翅紫棕色，后者基半部密布灰白细点，翅脉微

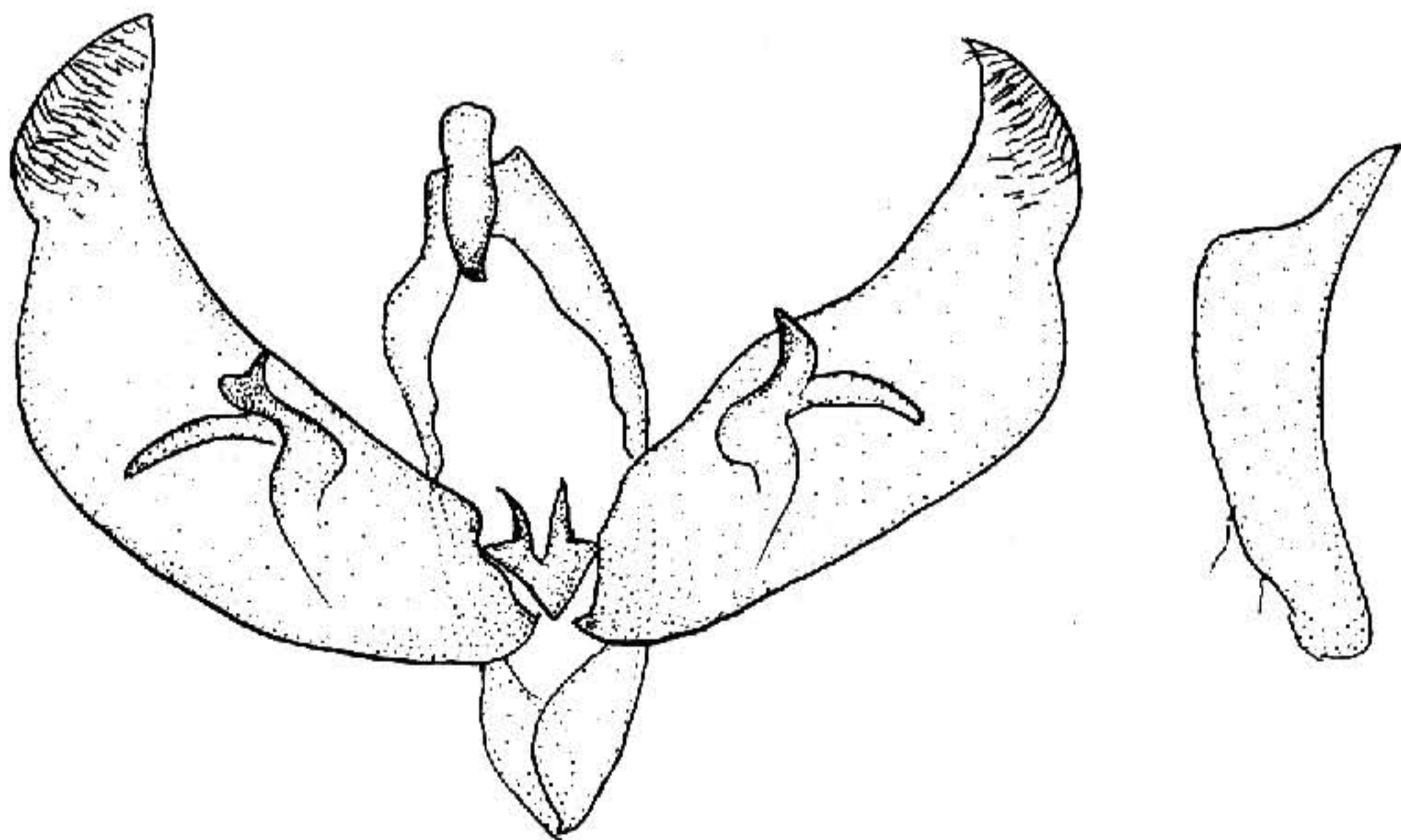


图 236 染歹夜蛾 *Diarsia tinctoria* (Leech) ♂ 外生殖器